

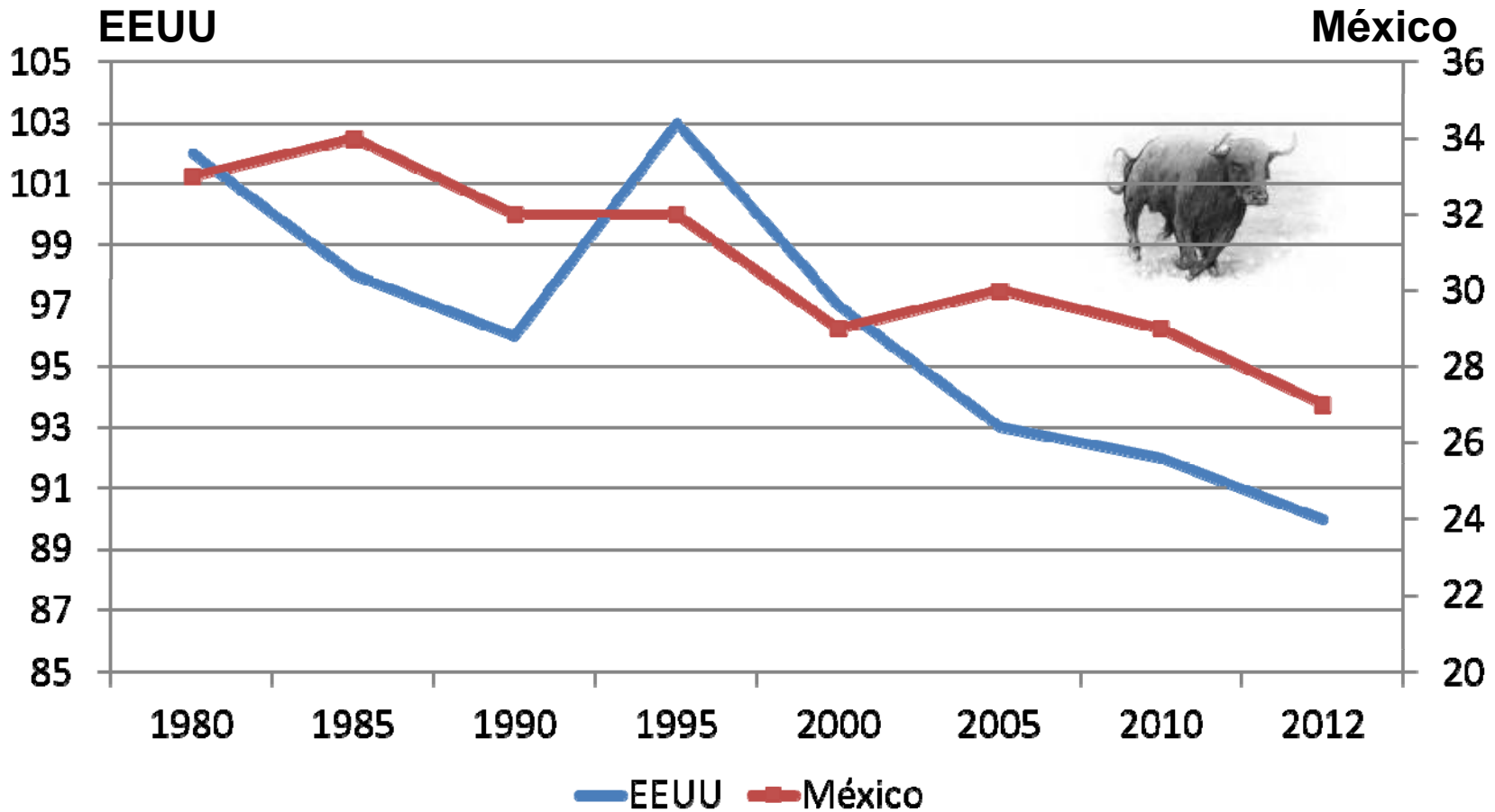
LXXVIII Asamblea General Ordinaria de la Confederación Nacional de Organizaciones Ganaderas

Programas para el Desarrollo y la Competitividad de la Ganadería en México

MVZ FRANCISCO JOSÉ GURRÍA TREVIÑO
COORDINACIÓN GENERAL DE GANADERÍA
TWITTER: @FRANCISCOGURRIA

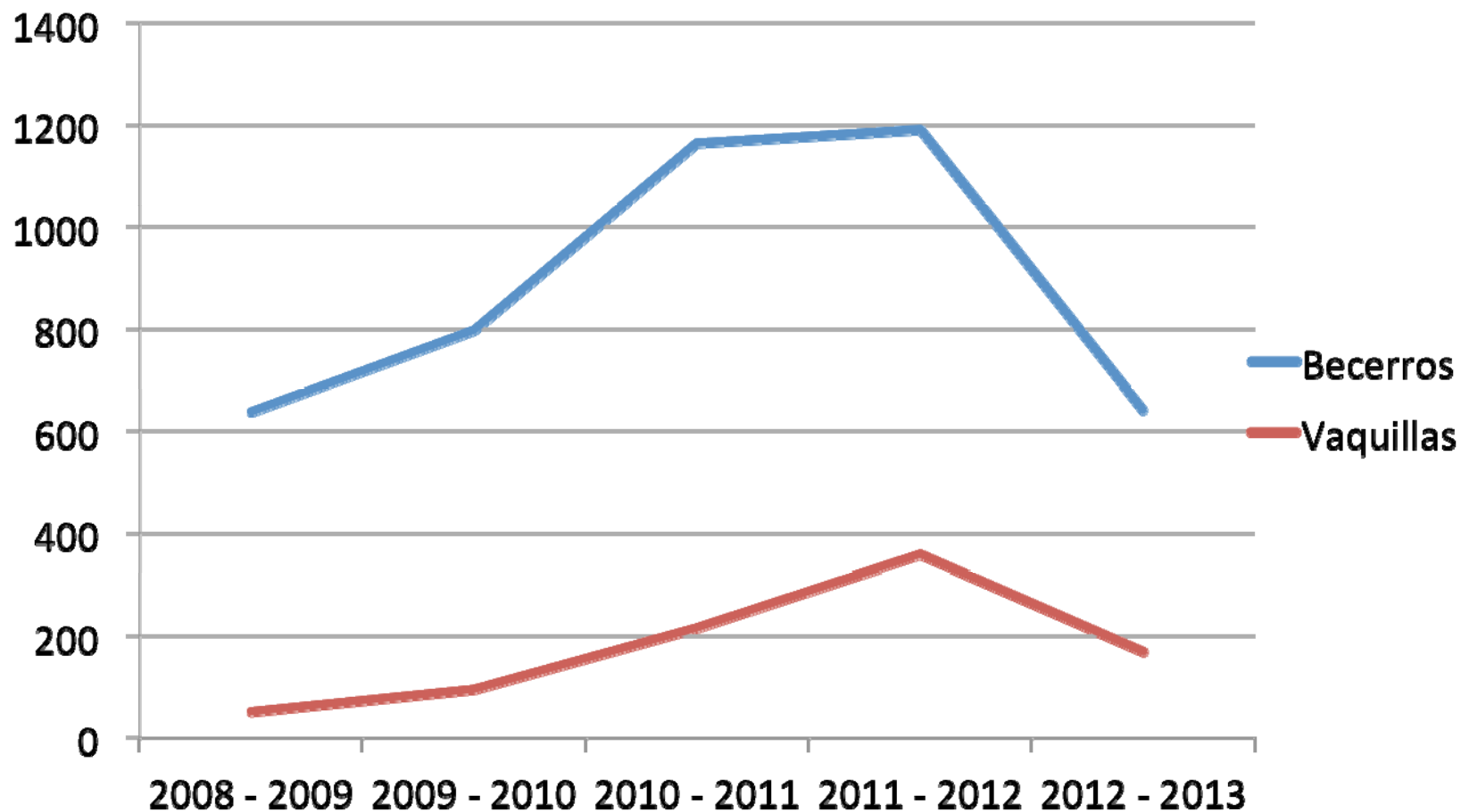
ZACATECAS, ZAC. MAYO DEL 2014

Inventario de Bovinos; Millones de Cabezas totales



Fuente: FAS - USDA

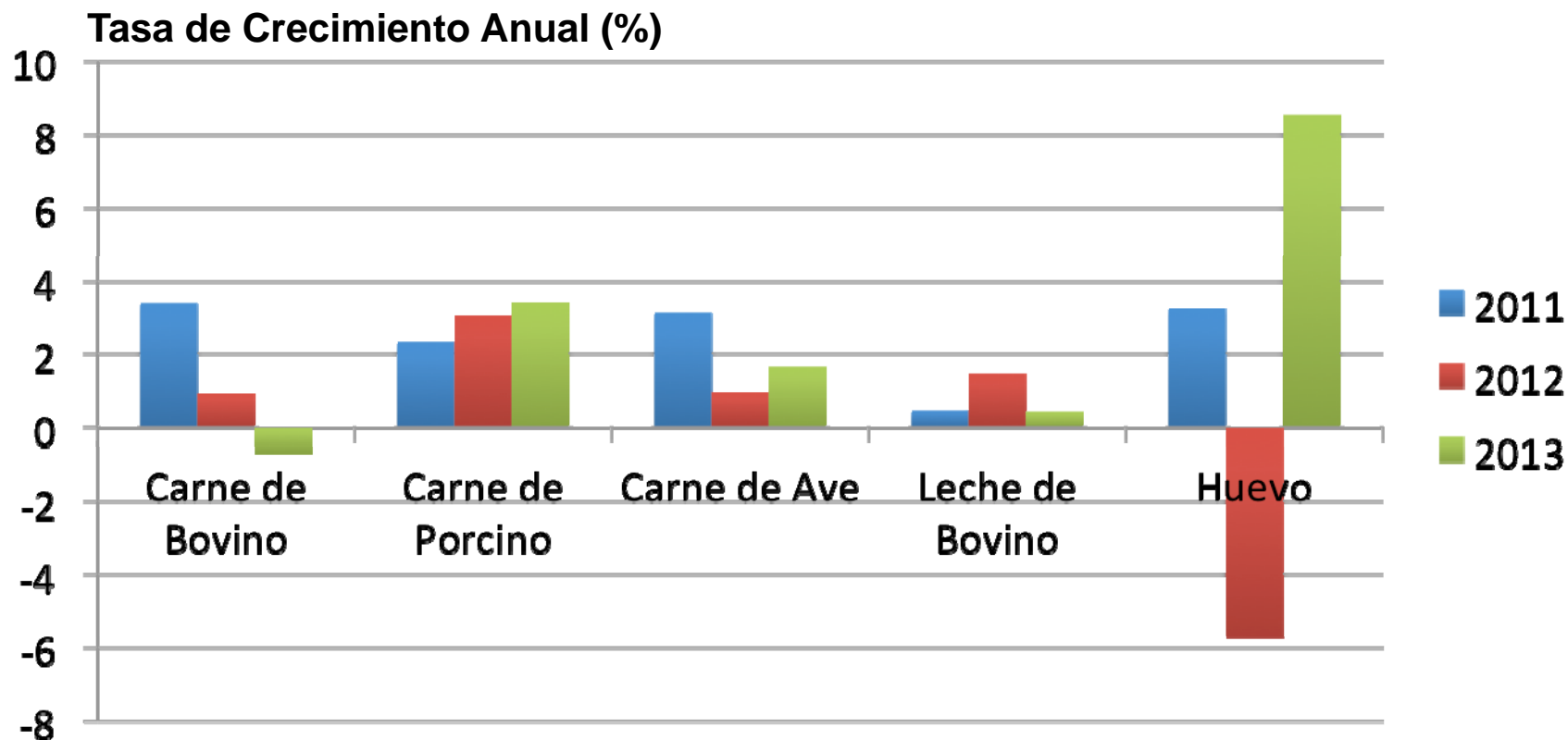
México: Exportación de Ganado en Pie (miles de cabezas)



Fuente: SENASICA

Desempeño de la Ganadería

Carne de ave y huevo con altibajos por impactos de la influenza aviar, carne de bovino ya acusando los efectos de la caída del inventario arrastrando a la ganadería de bovinos de leche (incremento de la demanda por becerros pintos) y, la porcicultura, con un crecimiento sostenido

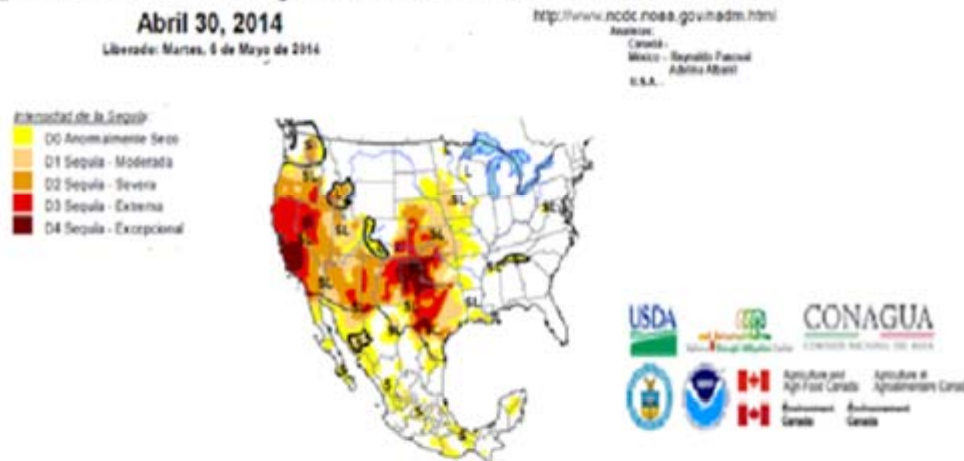


Fuente: CGG con datos del SIAP

Planteamiento 2013

- Debido a la sequía generada por los cambios climáticos, se observó una disminución en la población de ganado entre 2009 y 2013, por lo que se implementaron acciones emergentes, como la creación del “Proyecto Estratégico Integral Pecuario 2013”

Monitor de Sequía de América del Norte

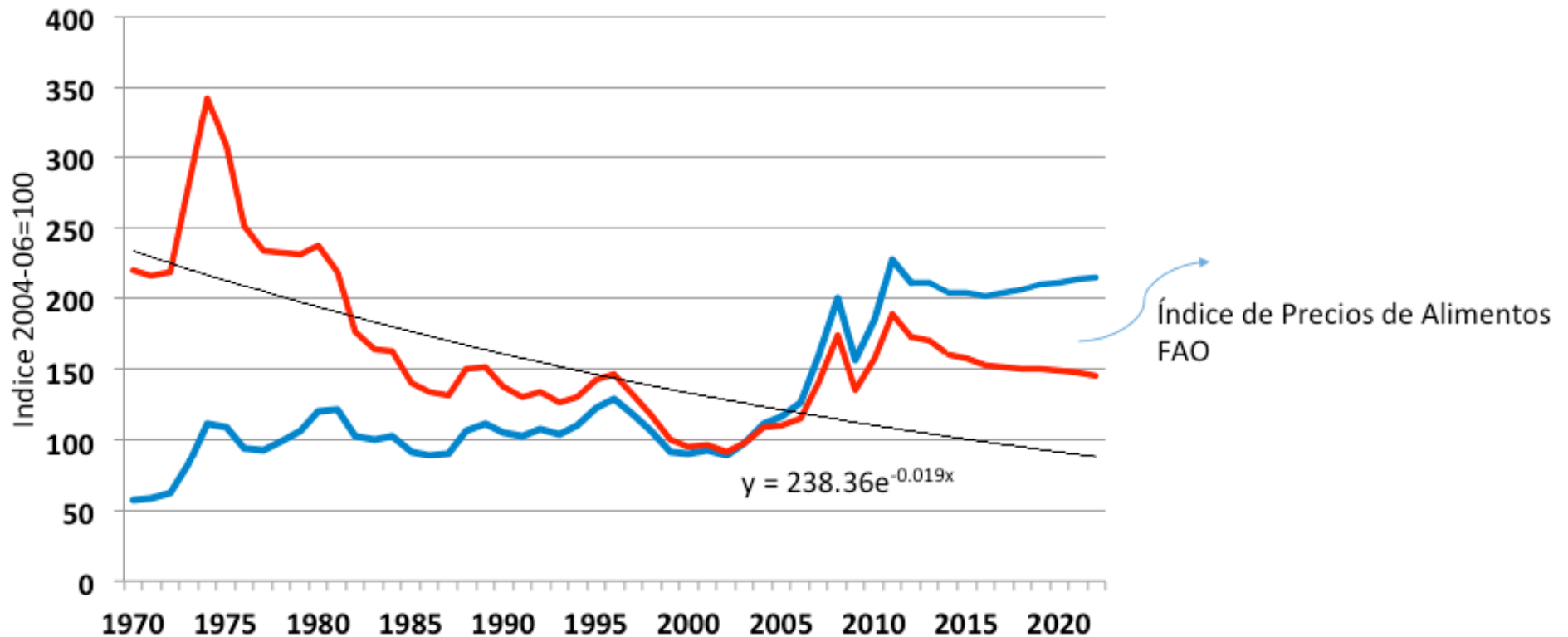


La Coordinación General de Ganadería solo tenía 2 componentes: PROGAN, se limitaba a un padrón cerrado desde el 2007 y Recría, era un programa de baja dispersión de material genético.

Perspectivas 2015 - 2020

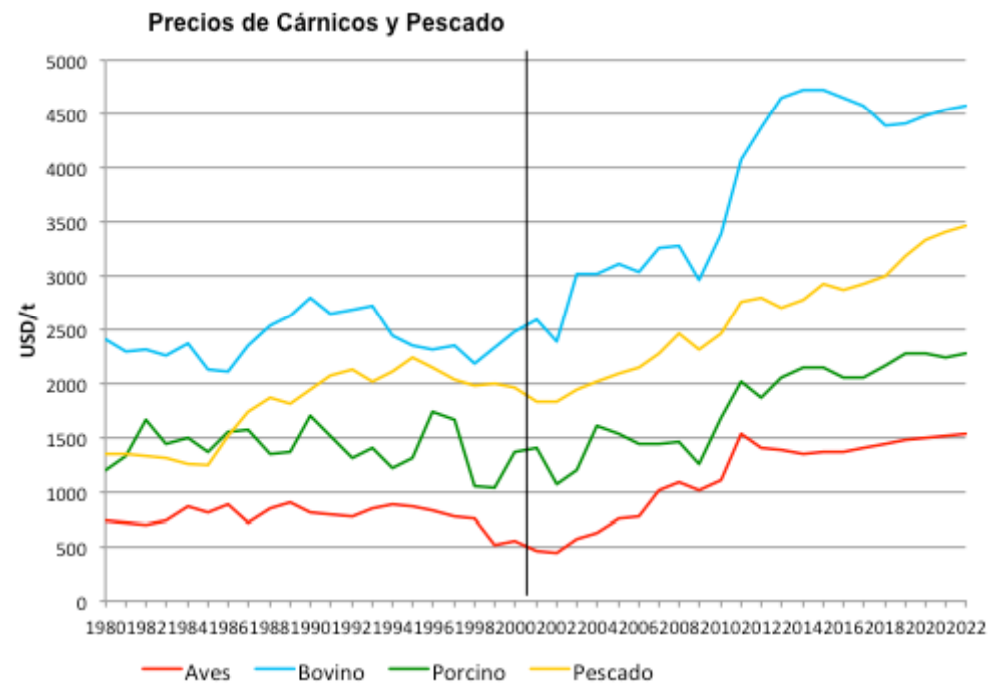
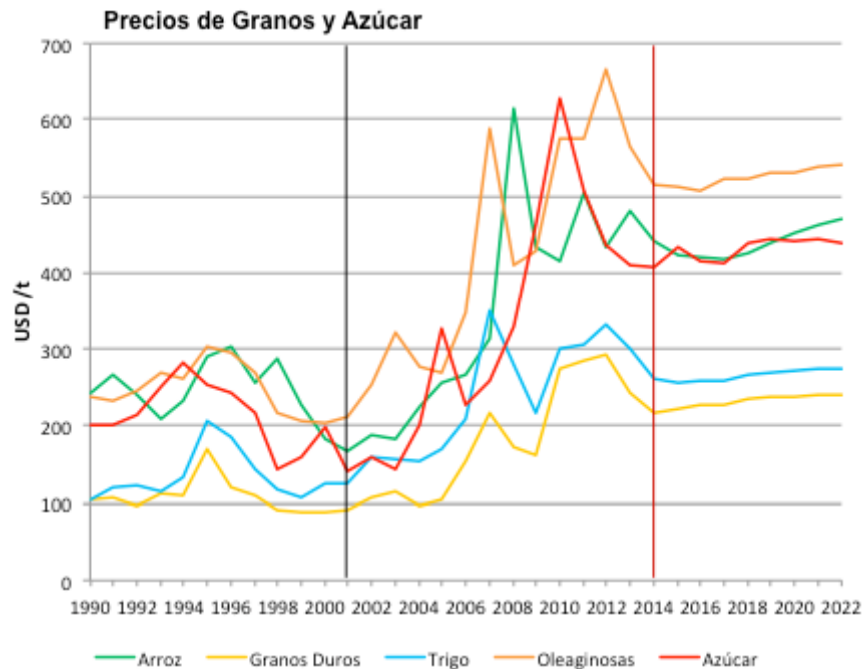


Estimaciones indican un repunte significativo de los precios reales de los alimentos para los próximos años



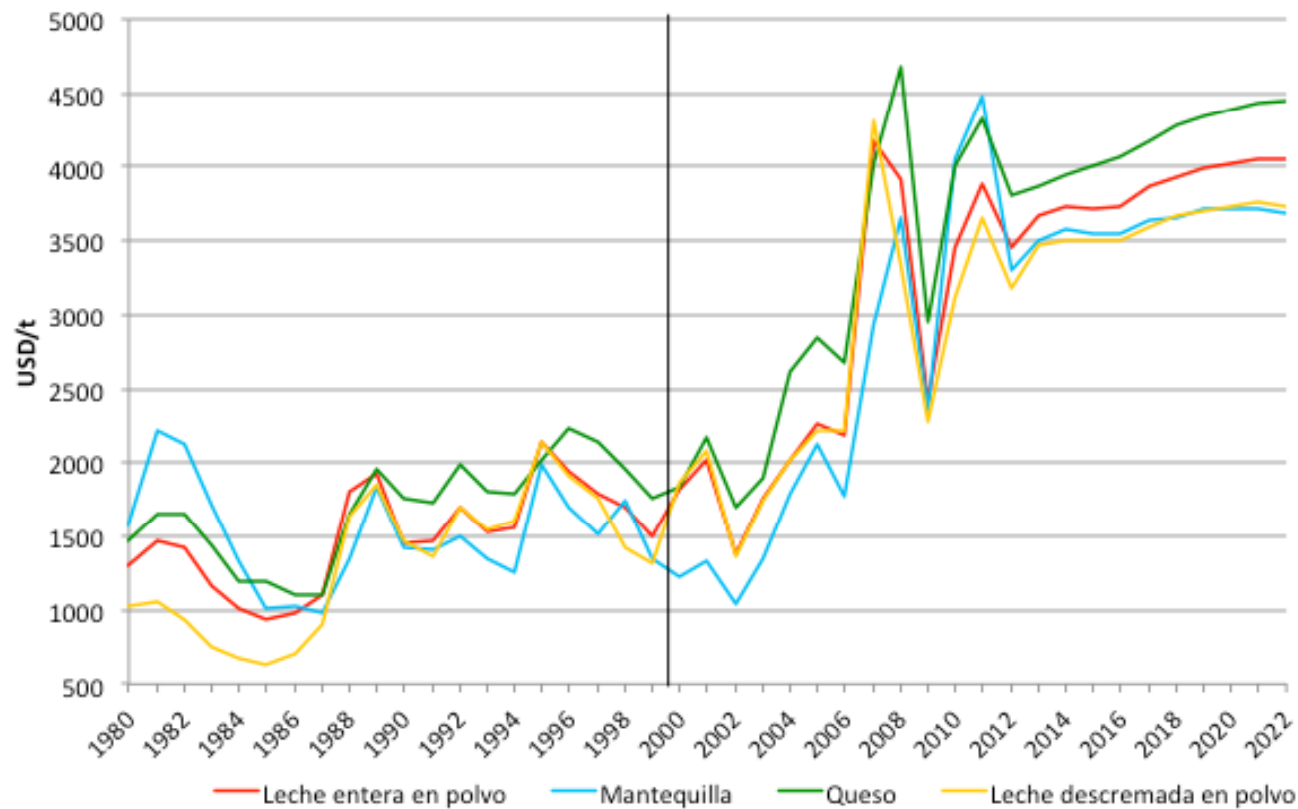
Perspectivas de Precios

Los granos subieron de precios en los últimos diez años, en el futuro se estima que se estabilizarán. Mientras que los precios de los cárnicos, la FAO estima que seguirán creciendo.



Perspectivas de Precios

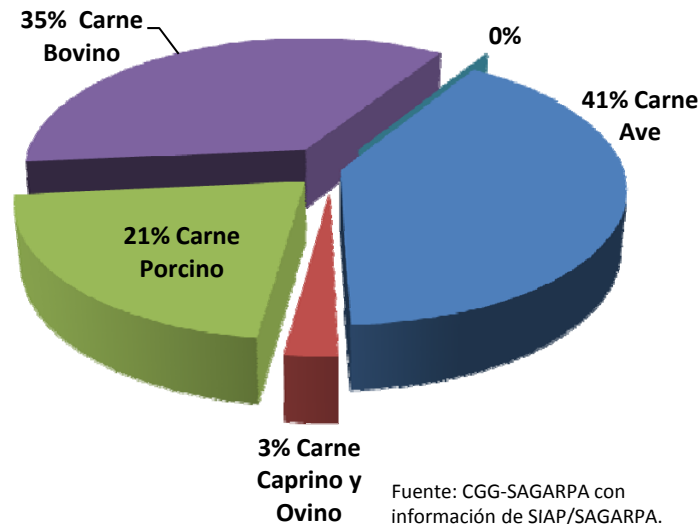
Las estimaciones de la FAO de precios futuros de la leche siguen el mismo camino de los cárnicos, esto es, una tendencia a la alza en los próximos años



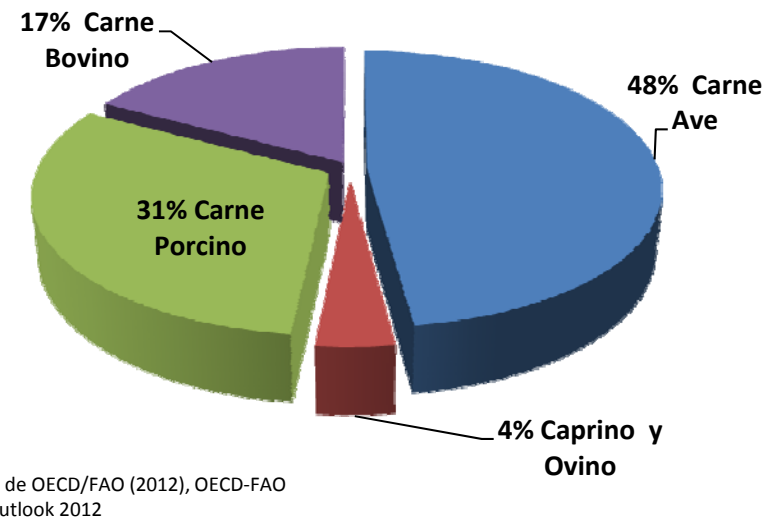
Consumo en México y en el Mundo

- México ha triplicado su población en los últimos 50 y la disponibilidad ha crecido, especialmente los de origen avícola, por su bajo precio, lo que ha incrementado su consumo. Situación similar a la del consumo mundial.

% Consumo de carne en México



% Consumo de carne en el Mundo



Perspectivas de Producción y Consumo 2014 en México y en el Mundo



- La carne bovina se encarecerá comparativamente con respecto a otros productos cárnicos
- Se prevé un crecimiento de la carne de ave en México del 28% en los próximos 10 años, en tanto que para la carne bovina será de 10.7% y la de cerdo 17.3 %, esto debido a los ciclos biológicos de cada especie
- Actualmente se tiene una participación de carnes importadas sobre el consumo de carne en México de: 32.6% en carne de cerdo; 18.3% de la carne de ave y 14.1% de la carne bovina; tendencia que se ha mantenido estable los últimos años
- Los precios de las carnes a nivel mundial se señala en el 2013 a las aves como las más baratas a \$1,389 usd/ton, el cerdo en \$2,051 y la carne bovina en \$4,654 dólares por tonelada

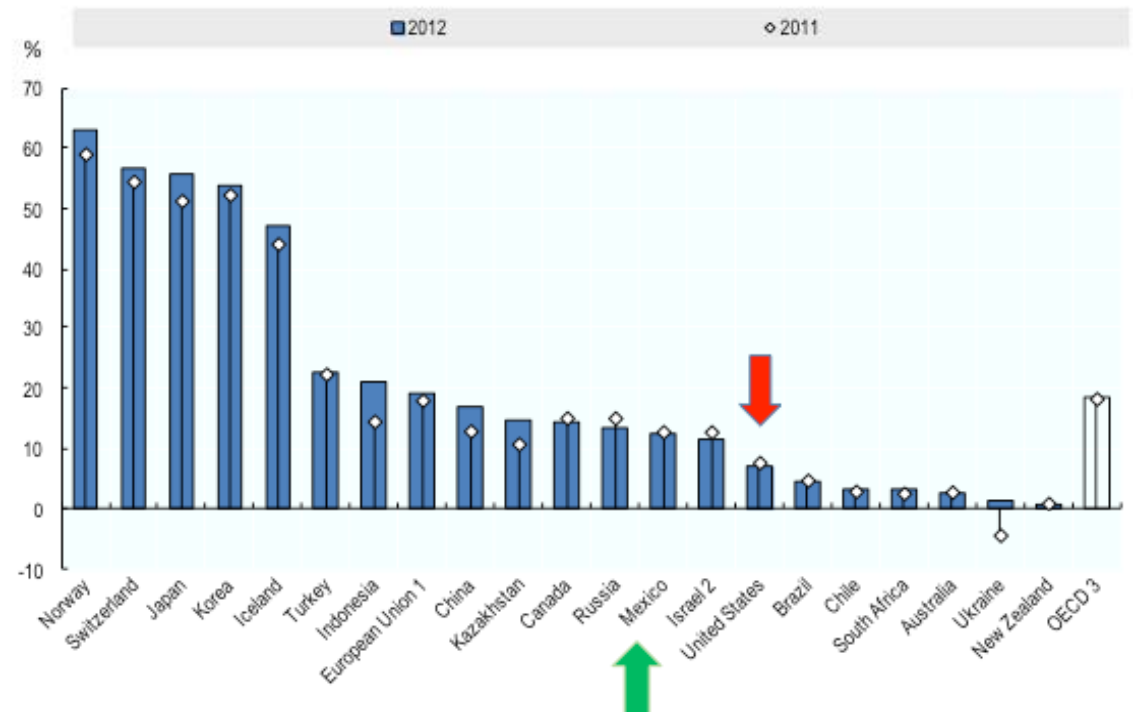
Subsidios

OCDE: Subsidios equivalentes al productor

Condiciones de la coyuntura hacen que hoy los EEUU otorguen menos subsidios a su productores que México.

La política de los EEUU de subsidios se dispara cuando los precios están cayendo y, ante precios a la alza, no se activa.

En México mantenemos subsidios neutrales con independencia de movimientos en el mercado, como el de los precios.



Programa de Fomento Ganadero 2014 en Perspectiva



- La Cámara de Diputados otorgó un incremento de más del 34.9% del presupuesto para la ganadería, rompiendo inercia en los presupuestos de años anteriores ejecutados por la Coordinación General de Ganadería.

2004-2013

- PROGAN
- Recría

Presupuesto 2013
\$4,830 millones de pesos

2014

- Manejo Postproducción Pecuario
- Productividad Pecuaria
- Programa Porcino (PROPOR)
- Perforación y Equipamiento de Pozos Ganaderos
- Sistema Producto Pecuario
- Bioseguridad Pecuaria
- PROGAN Productivo
- Infraestructura y Equipo del Repoblamiento
- Repoblamiento y Recría Pecuaria

Presupuesto 2014
\$6,516.5 millones de pesos

Programa Fomento Ganadero 2014



PROGRAMA DE FOMENTO GANADERO	
Componente	Concepto
1.- Manejo Postproducción Pecuaria	Infraestructura, Maquinaria y Equipo Postproductivo Incentivos a la Postproducción Pecuaria
2.- Productividad Pecuaria	Reproducción y Material Genético Pecuario Manejo de Ganado Ganado Alimentario
3.- Programa Porcino (PROPOR)	Incentivo por vientre de acuerdo al Estrato
4.- Programa de Perforación y Equipamiento de Pozos Ganaderos	Perforación y equipamiento de pozos ganaderos
5.- Sistemas Producto Pecuario	Fortalecimiento de capacidades técnicas y administrativas

Programa Fomento Ganadero 2014



PROGRAMA DE FOMENTO GANADERO	
Componente	Concepto
6.- Bioseguridad Pecuaria	Infraestructura y equipo para aspectos sanitarios y control de excretas. (UPP' s y PSG' s)
7.- PROGAN Productivo	Incentivo por vientre o colmena Estrato A y B En especie. Identificadores SINIDA En servicios técnicos. Asistencia técnica, capacitación o acompañamientos técnicos En Servicios de Protección al Patrimonio Bono de Productividad
8.- Infraestructura y Equipo del Repoblamiento	Infraestructura y equipo básico para el sector primario en la UPP
9.- Repoblamiento y Recría Pecuaria	Hembras de las distintas especies pecuarias

Líneas Generales de Política



- Los programas tienen como prioridad los Municipios de la Cruzada Nacional Contra el Hambre, así como los de Alta y Muy Alta Marginación
- Los incentivos de los Componentes se acompañarán con financiamiento y/o asistencia técnica a través de FIRA, Financiera Rural y Conaza
- Se crean las Comisiones Ejecutivas para la Productividad Ganadera de la Cadena Bovinos-Carne, Porcinos y Bovinos-Leche

Líneas Generales de Política: PROGAN y PROPOR



- Apertura del padrón de beneficiarios para el PROGAN
 - Se han recibido más de 450 mil solicitudes de ganaderos
 - 46% son de nuevo ingreso
 - 54% son de reingreso
 - 15% de los productores registrados son Mujeres
 - 57% están ubicadas en Municipios que participan en el Programa de la Cruzada Nacional Contra el Hambre
- Creación del PROPOR (Programa Porcino) con las mismas características operativas del PROGAN
 - Contarán con Identificación SINIIGA
 - Fondo de Aseguramiento

Líneas Generales de Política: PIDETEC

SAGARPA
SECRETARÍA DE AGRICULTURA,
GANADERÍA, DESARROLLO RURAL,
PESCA Y ALIMENTACIÓN



- Innovación y Transferencia de Tecnología Ganadera
 - Proyectos de alto impacto en el desarrollo regional y nacional, con Asociaciones Público-Privadas (APP)
 - Certificación de la calidad genética de los sementales y vientres comercializados en los Programas de Fomento Ganadero, procedentes de Asociaciones Nacionales de Criadores de Registro, a través de pruebas para determinar paternidad por medio de ADN



Líneas Generales de Política



- Los incentivos a la ganadería estimulan la productividad en la actividad primaria: alimentación, manejo y genética
- Incentivos para la integración de la cadena vertical con postproducción y para el manejo de residuos contaminantes en la actividad.
- Coyunturalmente un componente de repoblamiento con un innovador mecanismo de sinergia entre el financiamiento y asistencia técnica. A la vez con la participación de las garantías de la SAGARPA, la tasa de interés del financiamiento se ubicara en un rango entre el 7% y 8 % con amortización de 6 años
- Proyecto de Norma Oficial Mexicana “**PROY-NOM-000-ZOO-2011**”, Sistema Nacional de Identificación Animal para Bovinos y Colmenas (SINIDA), publicada el 15 de mayo del 2014, en el Diario Oficial de la Federación (DOF), para consulta pública
- Se acordaron los términos de los Convenios para operar el SINIIGA y en el caso del Fondo de Aseguramiento se está evaluando la inclusión de un seguro de vida

Finalmente

SAGARPA
SECRETARÍA DE AGRICULTURA,
GANADERÍA, DESARROLLO RURAL,
PESCA Y ALIMENTACIÓN



- El SURI ampliará el periodo de apertura de ventanillas de los componentes del Programa Fomento Ganadero, así como del PIDETEC hasta el 30 de junio
- Se tienen listos los lineamientos para el Programa de Coberturas de ASERCA para Cerdos y Bovinos, mismo que se tiene contemplado arrancar en el mes de junio

Propuesta 2015

- Invitación al Foro Temático de Ganadería dentro del Marco de Consulta “Reforma para la Transformación del Campo” que se llevara a cabo en Guadalajara, Jalisco el día 23 de Julio del año en curso.



MUCHAS GRACIAS

MVZ Francisco José Gurria Treviño
Coordinador General de Ganadería
Twitter: @franciscogurria